



certyfi kat zgodno ci
PN-EN 12050-1

STRATE
Technologie für Abwasser

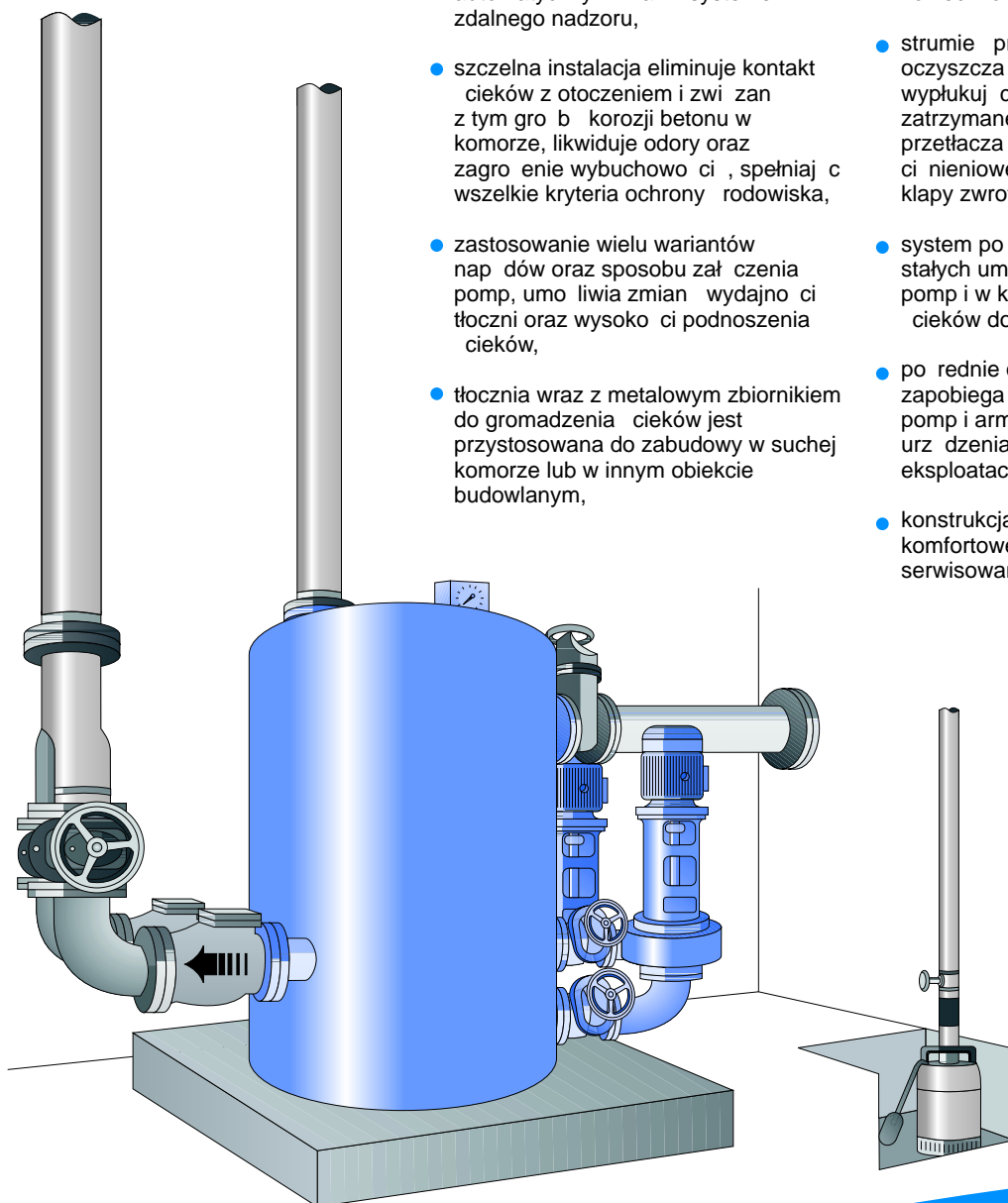
AWALIFT 2/2
OKR GŁA

TŁOCZNIA CIEKÓW Z PO REDNIM SYSTEMEM SEPARACJI SKRATEK

Agregat pompowy zbudowany na bazie stalowego zbiornika w kształcie walca, z dwoma zespołami pomp oraz separatorami do oddzielania czci stałych, wyposażony w armaturę i urządzenia niezbędne do przepompowywania cieków.

Charakterystyka

- tłocznia AWALIFT 2/2 OKR GŁA jest wyposażona w urządzenia technologiczne oraz sterowanie, przystosowane do pracy w trybie automatycznym wraz z systemem zdalnego nadzoru,
- szczelna instalacja eliminuje kontakt cieków z otoczeniem i związanym z tym groźbą korozji betonu w komorze, likwiduje odory oraz zagrożenie wybuchowe, spełniając wszelkie kryteria ochrony środowiska,
- zastosowanie wielu wariantów napędów oraz sposobu zasilania pomp, umożliwia zmianę wydajności tłoczni oraz wysokości podnoszenia cieków,
- tłocznia wraz z metalowym zbiornikiem do gromadzenia cieków jest przystosowana do zabudowy w suchej komorze lub w innym obiekcie budowlanym,
- zamontowane wewnątrz zbiornika separatory - komory zaporowe czci stałych, skutecznie chronią pompy przed zapychaniem oraz eliminują konieczność instalowania krat,
- strumień przepompowywanej cieczy oczyszcza komory separatorów, wypłukując z nich wcześniej zatrzymane skratki, a następnie przetłacza je do przewodu czci nienierownego, chroniąc równocześnie niekłapy zwrotne przed zablokowaniem,
- system po redniej separacji czci stałych umożliwia szeregowe działanie pomp i w konsekwencji podnoszenie cieków do wysokości 130 mSW,
- po redniej oddzieleniu skratek zapobiega nadmiernemu zużyciu pomp i armatury, wydłuża żywotność urządzeń oraz obniża koszty eksploatacyjne,
- konstrukcja urządzeń zapewnia komfortowe i bezpieczne warunki serwisowania i obsługi.



AWALIFT 2/2

OKR GŁA

Zastosowanie:	cieki sanitarne, przemysłowe oraz ogólnospławne
Wydajność dzienna:	60 m ³ /h ok. 3.000 - 3.500 RLM*
średnica swobodnego przelotu instalacji wewn trznej:	Ø 100 mm lub o 125 mm
Wysokość podnoszenia:	do 130 mSW
Wymiary zbiornika Ø x H:	Ø 1.250 mm x 1.500 mm
Objętość zbiornika:	1,4 m ³
Ciężar:	ok 850 kg
Powierzchnia pod zabudowę:	3,8 m x 2,5 m lub o 4,0 m
Otwór technologiczny montażowy w pokrywie komory:	1,5 m x 1,5 m
Przyłącze na dopływie cieków:	Króciec kołnierzowy PN 10, DN 200
Wysokość montażowa przyłącza na dopływie:	H _c = 1.200 mm
Przyłącze na rurociągu tłocznym:	Złącza kołnierzowe PN10, DN100 lub DN125
Napowietrzanie i odpowietrzanie:	Króciec przyłączeniowy dla rur DA 110
Zespoły pompowe:	ST 100/269**: n = 1.000 min ⁻¹ n = 1.500 min ⁻¹ n = 3.000 min ⁻¹ ST 100/230**: n = 3.000 min ⁻¹
Przyłącze elektryczne:	400V, 50Hz lub inne na zamówienie
Stopień ochrony:	IP 54
Moc napędów elektrycznych:	wg potrzeb

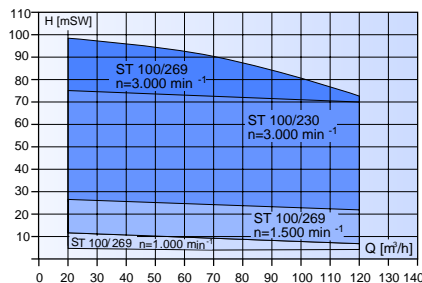
* RLM – Równoważna Liczba Mieszka ców

** Wielkość wirników i charakterystyka pomp jest indywidualnie dobierana wg danych projektowych.

Zakres pracy pomp

Tłocznia AWALIFT 2/2 OKR GŁA jest wyposażona w pompy ST 100/230 lub ST 100/269. Wielkość wirników oraz moc napędów dobierane są w oparciu o wyznaczony punkt pracy tłoczni.

Szeregowe połączenie dwóch pomp umożliwia podnoszenie cieków do 130 mSW. Istnieje możliwość doboru pomp o charakterystyce innej niż na wykresie.



Wysokość podnoszenia do 130 mSW może być osiągnięta poprzez szeregowe połączenie dwóch pomp

Materiały

Zbiornik:	St 37 – 2
Pompy:	GG 25
Pokrycie zewn trznej***:	Farba gruntowa - PERMATEX® Farba zewn trznej poliuretanowa, kolor zielony
Ochrona antykorozyjna:	Powłoka natryskowa EGD/TPE

Inne materiały wg życza Zamawiaj cego.
** równoważna liczba mieszka ców EKB

Opis urządzenia

Tłocznia AWALIFT 2/2 OKR GŁA jest zmontowanym, w pełni automatycznym agregatem do przepompowania cieków. Urządzenie spełnia wymagania dyrektywy Unii Europejskiej EN-12056-1 i warunki określone w PN-EN 12050-1. Szczelny zbiornik jest wykonany z blachy stalowej, zabezpieczonej powłoką ochronną, odporną na media agresywne. Relatywnie mała pojemność zbiornika wymusza krótki cykl pracy urządzenia, co w konsekwencji skraca czas przetrzymywania cieków i ogranicza do minimum możliwość ich zagniewania. Opracowany przez STRATE system podwójnej, wewn trznej separacji cząstek stałych z wykorzystaniem specjalnych komór do oddzielania skratek, zapewnia bezawaryjną pracę wielokanałowych pomp wirnikowych oraz optymalne zużycie energii. Zastosowany system zapobiega ponadto tworzeniu się wewn trznej zbiornika tzw. kołucha i nadmiernemu osadzaniu się tłuszczu oraz zaleganiu cząstek pływających. Podwójny układ przemiennie działających pomp gwarantuje niezakłócony cykl pracy przepompowni w najtrudniejszych warunkach eksploatacyjnych. Przekrój instalacji wewn trznej - Ø 100 lub 125 mm umożliwia przetłaczanie skratek o wzgl. dużej gabarytach.

Zainstalowane kłapy zwrotne AWASTOP posiadają całkowicie wolny przelot i dzięki czyszczeniu w strumieniu cieków nie ulegają zablokowaniu. Konstrukcja agregatu pozwala na łatwy dostęp do wszystkich elementów wyposażenia instalacji oraz stwarza bezpieczne i komfortowe warunki kontroli i serwisowania.

Zakres zastosowania

Tłocznia AWALIFT 2/2 OKR GŁA jest stosowana dla małych miejscowości poniżej 3.500 mieszkańców, szczególnie w sytuacji braku technicznego lub ekonomicznego uzasadnienia budowy kanalizacji grawitacyjnej. Tłocznie AWALIFT mogą być ponadto wykorzystywane w charakterze pomp podrednich przepompowni tranzytowych. Zabudowa tłoczni nie wymaga stosowania stref ochronnych. Szczelny zbiornik umożliwia montaż tłoczni w suchej, podziemnej komorze.

Zakres dostaw

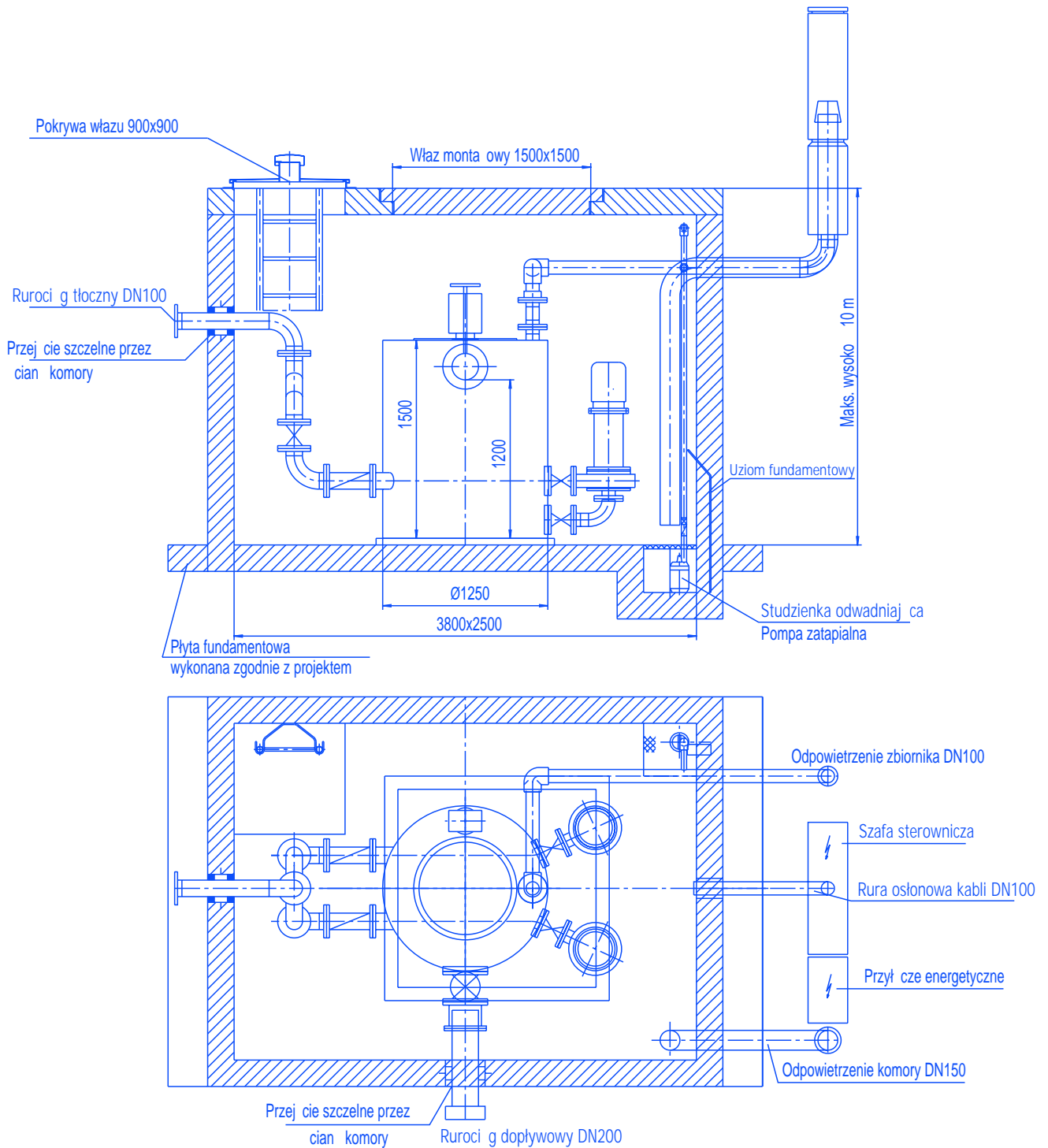
Standardowa komplektacja tłoczni AWALIFT 2/2 OKR GŁA obejmuje następujące zespoły:

- 1 zbiornik z wbudowanymi separatorami skratek,
- 2 pompy typu ST100, każda wyposażona w 2 zasuwy odcinające,
- 2 kłapy zwrotne kołnierzowe AWASTOP PN 10, DN 100 lub DN 125,
- 2 zasuwy kołnierzowe odcinające PN 10, DN 100 lub DN 125 do montażu na rurociągu tłocznym,
- 1 kolektor tłoczny DN 100 lub DN 125,
- 1 czujnik poziomu cieczy w zbiorniku tłoczni ze stycznikiem alarmowym,
- 1 szafa sterownicza (IP54)

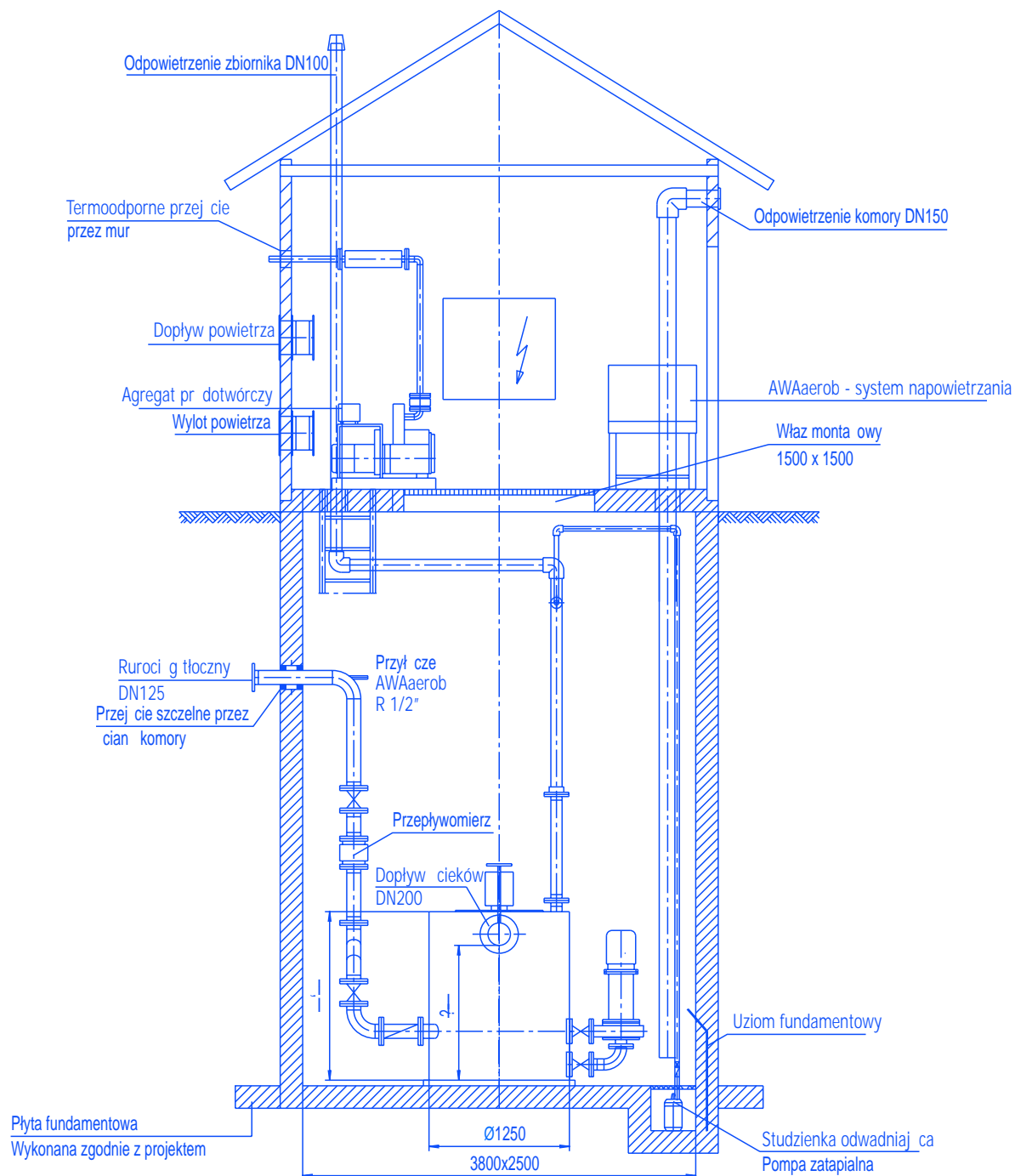
Wyposażenie dodatkowe

- kształtki redukcyjne DN 200/250, do montażu na rurociągu na dopływie
- zasuwa odcinająca dopływ cieków
- przepływomierz indukcyjny do pomiaru ilości przetłaczanych cieków,
- zawory na- i odpowietrzające, systemy napowietrzania cieków AWAAerob,
- bezprzewodowy (GSM), radiowy lub telefoniczny system zdalnego nadzoru nad pracą przepompowni,
- czujniki antywłamaniowe oraz systemy alarmowe,
- pompa zatapialna do odwodnienia komory przepompowni,
- wyposażenie komory: pokrywa włazu, drabina, szczelne przejścia dla rur, itp.

Dodatkowe wyposażenie kompletowane jest wg życza Zamawiaj cego.



Przykład instalacji: tłocznia AWALIFT 2/2 OKR GŁA w komorze przepompowni



Przykład zabudowy: tłocznia AWALIFT 2/2 OKR GŁA w obiekcie budowlanym przepompowni